



# โครงสร้างขององค์กร และความเป็นกลาง (LA-R-01)

กองบริหารและรับรองห้องปฏิบัติการ

กรมวิทยาศาสตร์บริการ

กระทรวงการอุดมศึกษา วิทยาศาสตร์ วิจัยและนวัตกรรม

75/7 ถนนพระรามที่ 6 เขตราชเทวี กรุงเทพฯ 10400

โทรศัพท์ : 0-2201-7125 0-2201-7165 0-2201-7134

โทรสาร : 0-2201-7126 0-2201-7201

<http://bla.dss.go.th>

## บทนำ

เอกสารฉบับนี้กำหนดโครงสร้างของกรมวิทยาศาสตร์บริการ และกองบริหารและรับรองห้องปฏิบัติการ และนโยบายความเป็นกลาง

ตามพระราชบัญญัติ ปรับปรุงกระทรวง ทบวง กรม (ฉบับที่ 19) พ.ศ.2562 กรมวิทยาศาสตร์บริการ กระทรวงการอุดมศึกษา วิทยาศาสตร์ วิจัยและนวัตกรรม ได้กำหนดการมีส่วนราชการตามกฎหมายว่าด้วยการแบ่งส่วนราชการกรมวิทยาศาสตร์บริการ กระทรวงวิทยาศาสตร์และเทคโนโลยี พ.ศ. 2545 ซึ่งให้มีการจัดตั้งกองบริหารและรับรองห้องปฏิบัติการ ตามที่กฎหมายกำหนดภายใต้อำนาจหน้าที่ของกรมวิทยาศาสตร์บริการ โดยอธิบดีกรมวิทยาศาสตร์บริการมอบหมายให้ผู้อำนวยการกองบริหารและรับรองห้องปฏิบัติการ มีหน้าที่และความรับผิดชอบตามกฎหมายต่อกิจกรรมการให้การรับรองระบบงานห้องปฏิบัติการของกองบริหารและรับรองห้องปฏิบัติการ

กองบริหารและรับรองห้องปฏิบัติการ เป็นหน่วยงานหนึ่งของกรมวิทยาศาสตร์บริการ ในสังกัดกระทรวงการอุดมศึกษา วิทยาศาสตร์ วิจัยและนวัตกรรม

หน่วยงานในกรมวิทยาศาสตร์บริการ ประกอบด้วย

- ก) สำนักงานเลขานุการกรม
- ข) กองเทคโนโลยีชุมชน
- ค) กองบริหารและรับรองห้องปฏิบัติการ
- ง) กองพัฒนาศักยภาพนักวิทยาศาสตร์ห้องปฏิบัติการ
- จ) กองหอสมุดและศูนย์สารสนเทศวิทยาศาสตร์และเทคโนโลยี
- ฉ) กองเคมีภัณฑ์และผลิตภัณฑ์อุปโภค
- ช) กองวัสดุวิศวกรรม
- ซ) กองผลิตภัณฑ์อาหารและวัสดุสัมผัสอาหาร
- ฌ) กองตรวจและรับรองผลิตภัณฑ์
- ฎ) กองพัฒนารัฐกิจวิทยาศาสตร์บริการ
- ฏ) กองสอบเทียบเครื่องมือวัด
- ฎ) กองบริหารจัดการทดสอบความชำนาญห้องปฏิบัติการ

กองบริหารและรับรองห้องปฏิบัติการ ให้บริการด้านการรับรองระบบงานห้องปฏิบัติการทดสอบทั้งภาครัฐและเอกชนตามมาตรฐาน ISO/IEC 17025 ให้การรับรองความสามารถผู้จัดโปรแกรมการทดสอบความชำนาญห้องปฏิบัติการตามมาตรฐาน ISO/IEC 17043 และให้การรับรองผู้ผลิตวัสดุอ้างอิงตามมาตรฐาน ISO 17034 ยกเว้นห้องปฏิบัติการทดสอบและศูนย์บริหารจัดการทดสอบความชำนาญห้องปฏิบัติการของกรมวิทยาศาสตร์บริการ เพื่อรักษาความเป็นกลางในการรับรอง ซึ่งในการรับรองความสามารถห้องปฏิบัติการทดสอบมีขอบข่ายการรับรองความสามารถห้องปฏิบัติการทดสอบครอบคลุมด้านฟิสิกส์ เคมี วิทยาศาสตร์

ชีวภาพ เช่น น้ำตาลและผลิตภัณฑ์น้ำตาล, อาหาร, อาหารสัตว์และผลิตภัณฑ์ที่เกี่ยวข้อง, ภาชนะบรรจุอาหาร และวัสดุที่เกี่ยวข้อง, ยางพาราและผลิตภัณฑ์ยาง, รองเท้าและเครื่องหนัง, ผลิตภัณฑ์พลาสติก, เซรามิกและแก้ว, เคมีภัณฑ์ (เฉพาะที่ไม่ได้ใช้ทำยา), ปิโตรเคมี (ชั้นกลางและชั้นปลาย), สิ่งแวดล้อม, กระดาษ, ผลิตภัณฑ์กระดาษและวัสดุที่เกี่ยวข้องและอื่นๆ สำหรับการรับรองความสามารถผู้จัดโปรแกรมการทดสอบความชำนาญ ห้องปฏิบัติการ มีขอขยายครอบคลุมทั้งการสอบเทียบ การทดสอบ และการทดสอบทางการแพทย์ การรับรองผู้ผลิตวัสดุอ้างอิงครอบคลุมสาขาทั้งทางด้านเคมี วิทยาศาสตร์ชีวภาพ วิทยาศาสตร์กายภาพ วิศวกรรมและอื่นๆ

## สารบัญ

	หน้า
บทนำ	i
สารบัญ	iii
นโยบายความเป็นกลาง	iv
1. โครงสร้างองค์กรของกรมวิทยาศาสตร์บริการ	1
2. โครงสร้างองค์กรในระบบการบริหารงานของกองบริหารและรับรองห้องปฏิบัติการ	2

## นโยบายความเป็นกลาง

กองบริหารและรับรองห้องปฏิบัติการเป็นองค์กรที่ไม่แสวงหากำไร มีความมุ่งมั่นในการบริหารจัดการองค์กรให้เป็นหน่วยรับรองระบบงานห้องปฏิบัติการที่ดำเนินงานภายใต้นโยบายและกฎระเบียบด้วยความถูกต้อง โปร่งใส ยึดมั่นในจรรยาบรรณ เป็นกลางและเป็นธรรม ให้บริการงานรับรองเป็นไปตามมาตรฐานสากล ISO/IEC 17011 เพื่อให้การดำเนินงานเป็นไปอย่างมีประสิทธิภาพ กองฯ จึงได้ประกาศนโยบายด้านความเป็นกลาง ดังนี้

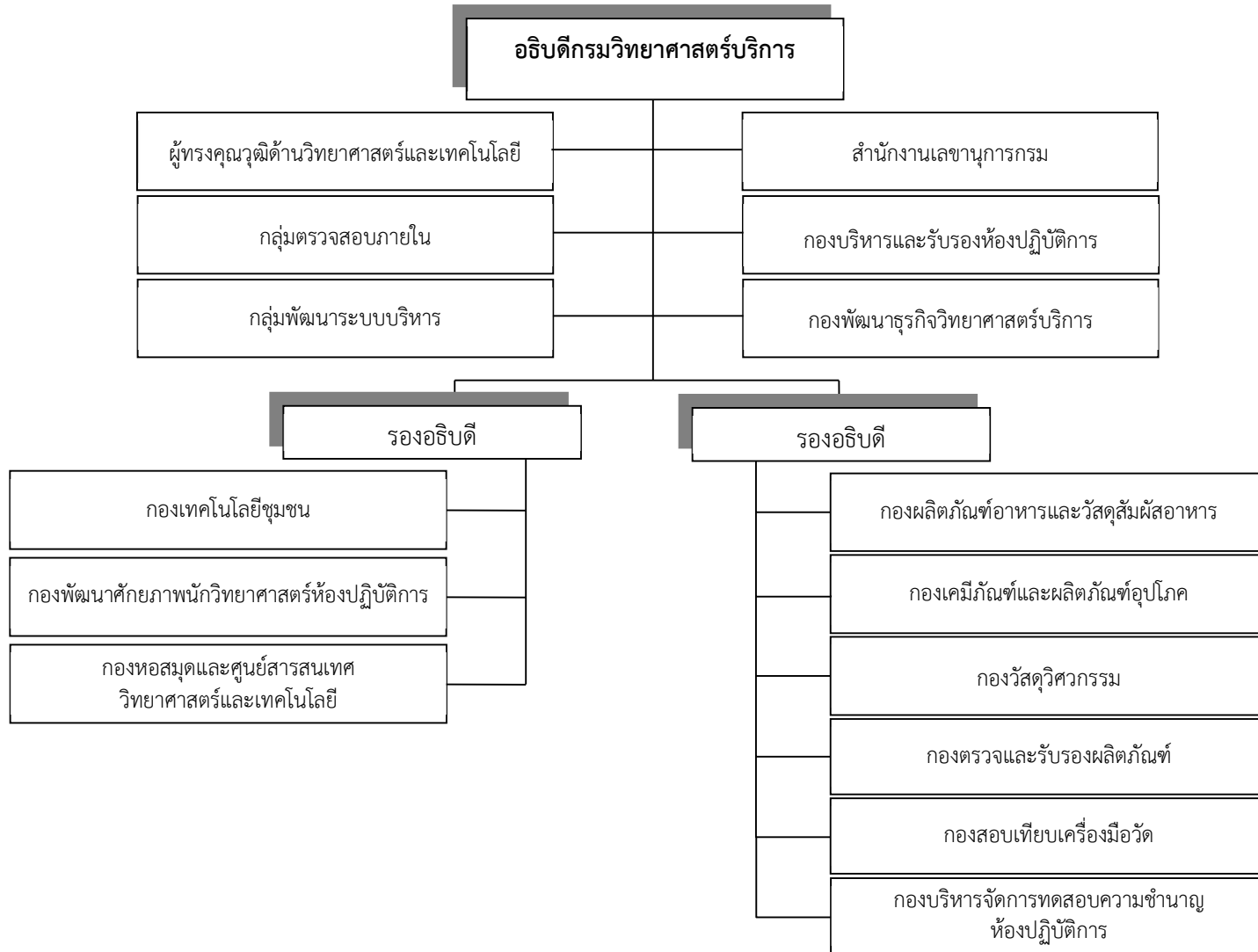
กองฯ ดำเนินการส่งเสริมให้บุคลากรทุกคนที่ปฏิบัติงานเกี่ยวข้องกับกระบวนการรับรอง ปฏิบัติงานด้วยความเป็นกลาง การตัดสินใจเป็นไปอย่างอิสระ ปราศจากผลประโยชน์ทับซ้อน ความกดดันทางด้านการค้า การเงิน และอิทธิพลต่างๆ ที่อาจส่งผลกระทบต่อคุณภาพของงานบริการ

ทีมผู้บริหารและบุคลากรทุกคนที่ปฏิบัติงานเกี่ยวข้องกับกระบวนการรับรองต้องเปิดเผยข้อมูลที่มีส่วนได้ส่วนเสียกับกิจกรรมการให้การรับรอง ดำเนินงานให้การรับรองด้วยความเป็นกลางในทุกกิจกรรม โดยไม่เลือกปฏิบัติ ไม่ว่าจะ เป็นประเภท สถานะ สถานที่ และขนาดของหน่วยงานภาครัฐ หรือเอกชน รวมทั้งจำนวนหน่วยตรวจสอบและรับรองที่ได้รับการรับรองระบบงานแล้ว ไม่ดำเนินกิจกรรมที่ปรึกษาที่เกี่ยวข้องกับกิจกรรมการรับรองระบบงานห้องปฏิบัติการ ไม่ดำเนินกิจกรรมในการเป็นหน่วยตรวจสอบและรับรอง ไม่เข้าไปเกี่ยวข้องกับกิจกรรมที่ส่งผลกระทบต่อความถูกต้องในทุกขั้นตอนของการให้การรับรองระบบงานห้องปฏิบัติการ และมีกระบวนการบริหารจัดการความเสี่ยงที่อาจส่งผลกระทบต่อความเป็นกลางอย่างต่อเนื่อง

กองฯ ดำเนินการพิจารณาให้การรับรองโดยคณะกรรมการรับรองระบบงานห้องปฏิบัติการ ซึ่งประกอบด้วยผู้แทนจากหน่วยงานที่เกี่ยวข้องที่ไม่มีส่วนได้เสียในสัดส่วนที่เหมาะสม และพิจารณาตัดสินผลให้การรับรองระบบงานห้องปฏิบัติการด้วยความเป็นกลาง

ผู้อำนวยการกองบริหารและรับรองห้องปฏิบัติการ

# 1. โครงสร้างองค์กรของกรมวิทยาศาสตร์บริการ



## 2. โครงสร้างองค์กรในระบบการบริหารงานของกองบริหารและรับรองห้องปฏิบัติการ

